

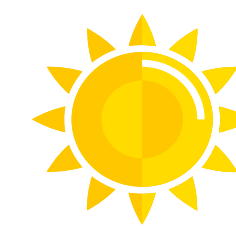
## PAGE DE VEILLE

L'application se met automatiquement en veille après un temps d'inutilisation. Cet écran incite l'utilisateur à interagir avec l'application.

TOUCHEZ L'ÉCRAN



Solution de  
communication interne



## INTERACTION

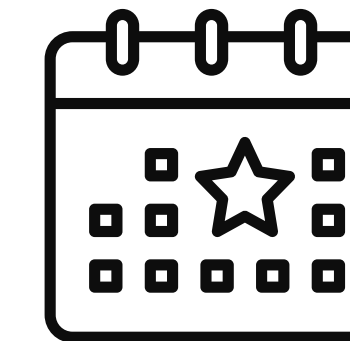
Lorsque l'utilisateur clique sur un bouton, celui-ci change d'état. Ici, nous allons nous retrouver sur le site internet de l'entreprise.



Consultation du site du  
Comité d'entreprise



Affichage  
réglementaire



Consultation des nouveautés  
de l'entreprise

## Accès rapide

Ce menu accès rapide est une norme PMR, pour permettre à tout le monde d'accéder facilement à l'information.

## Texte défilant

Ce texte défilant permet à la mairie de faire passer un message sur une nouveauté, un événement, une information importante...

Prochain séminaire d'entreprise du 27 au 29 mai....



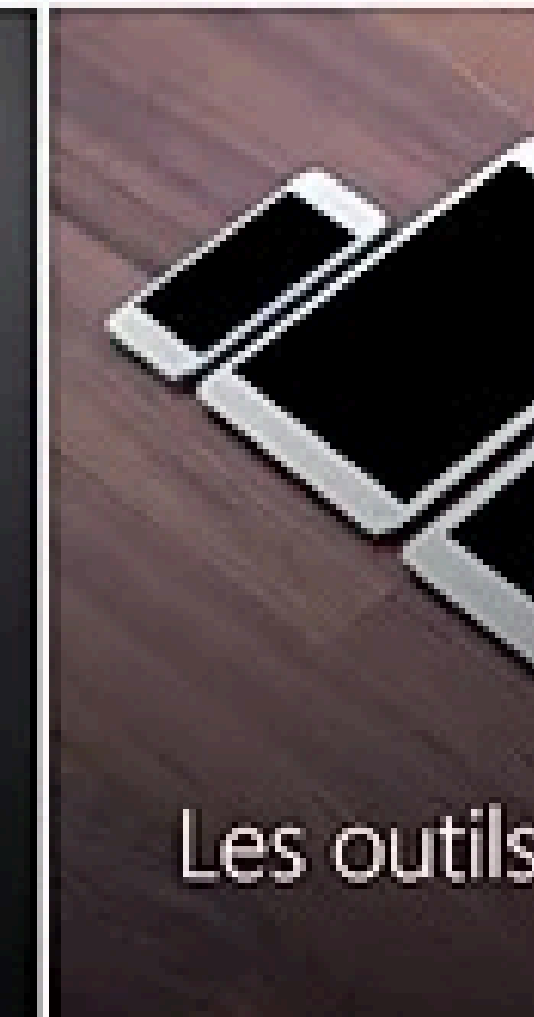


Bienvenue

EN SAVOIR PLUS >



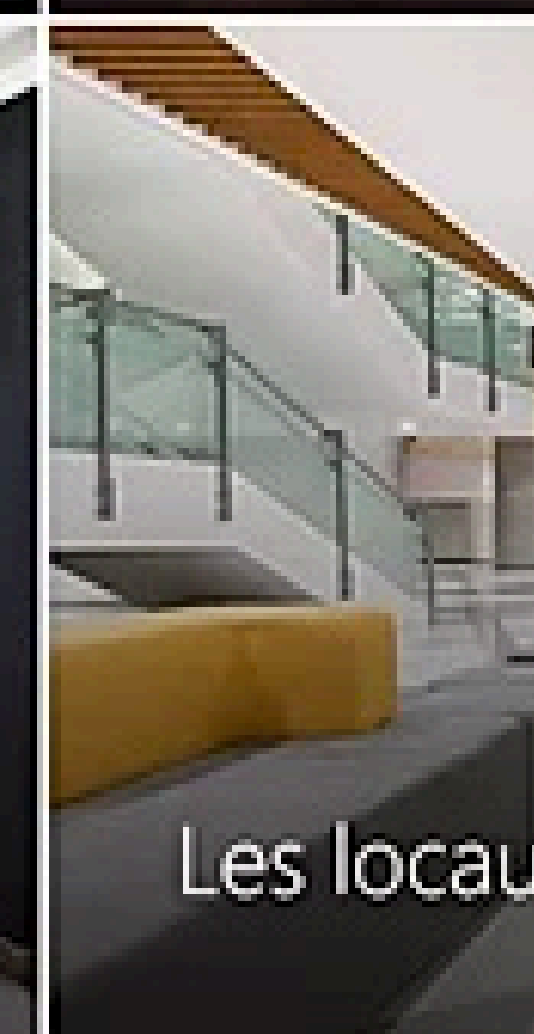
Toutes les formations  
disponibles



Les outils



Découvrir notre entreprise



Les locaux

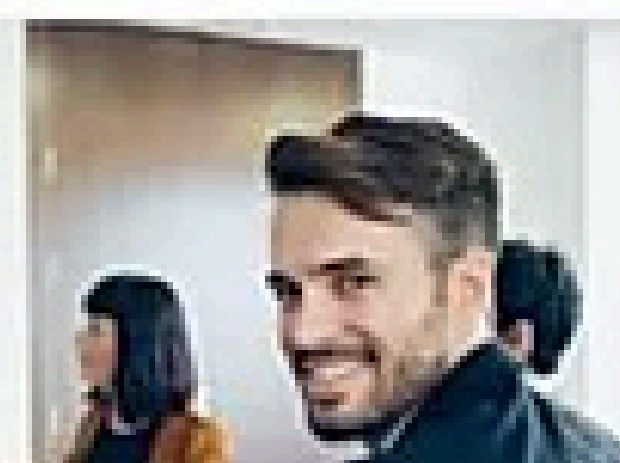
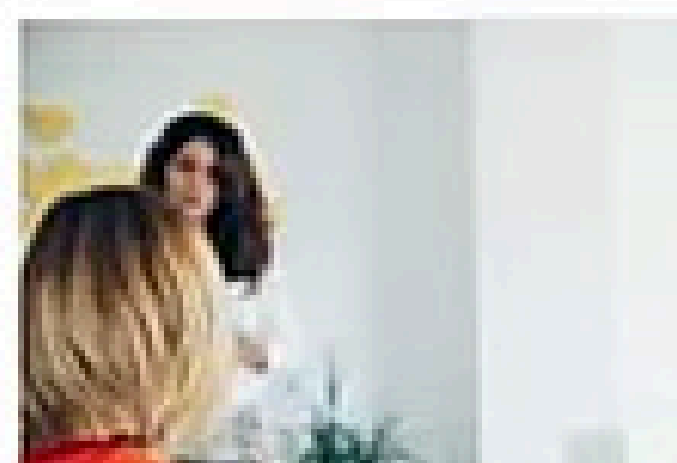
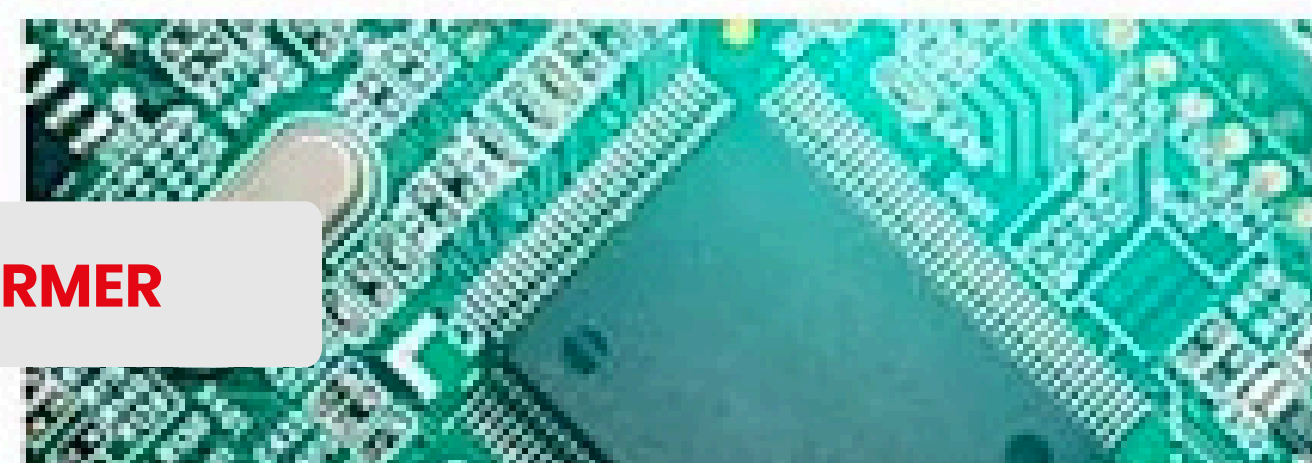


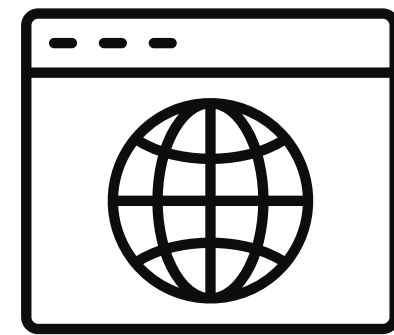
Actua

## NAVIGATION SÉCURISÉE

L'utilisateur ne peut pas sortir du site  
internet de l'entreprise.

FERMER

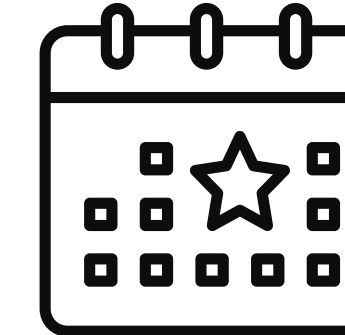




Consultation du site du  
Comité d'entreprise



Affichage  
réglementaire



Consultation des  
nouveautés de l'entreprise

Prochain séminaire d'entreprise du 27 au 29 mai....

 Règlements intérieurs

 Conventions collectives

 Services de santé au travail

 Évaluation des risques professionnels

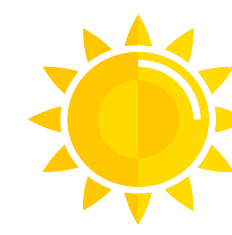
 Horaires collectifs de travail

 Services d'urgences

 Inspection du travail

 Consignes de sécurité incendie

Prochain séminaire d'entreprise du 27 au 29 mai....



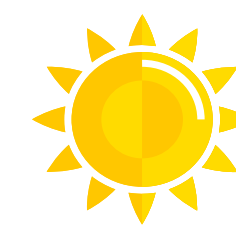
Services de santé au travail

Repos hebdomadaire

Défenseurs des droits

Lutte contre le harcèlement  
moral et sexuel

RETOUR



Services de santé au travail / Lutte contre le harcèlement moral et sexuel

Guide pratique et juridique



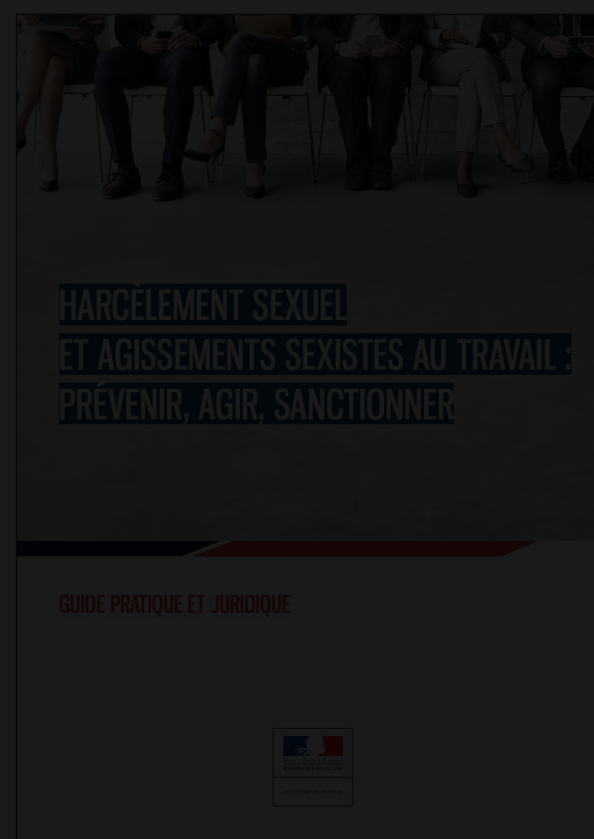
CONSULTER

RETOUR



Services de santé au travail / Lutte contre le harcèlement moral et sexuel

Guide pratique et juridique



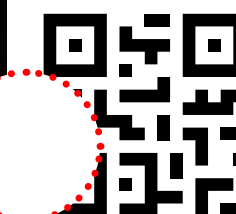
CONSULTER

**ENVOI PAR MAIL**

L'utilisateur peut s'envoyer le document par mail.

**QR CODE**

L'utilisateur peut utiliser le QR code pour récupérer le document directement sur son smartphone.



RETOUR

FERMER





## LE HARCELEMENT SEXUEL – UNE NOTION MULTIPLE ET COMPLEXE

Le harcèlement sexuel est une notion complexe à définir car elle recouvre une multitude de propos et comportements et peut, en conséquence, être exercé de différentes manières. Elle peut être exercée de manière isolée ou répétée, et au fait que la loi distingue deux types de harcèlement sexuel qui nécessitent pour être caractérisés des conditions différentes : des propos ou comportements répétés et, dans l'autre, d'un fait unique.

### Identifier les types de harcèlement sexuel

→ **1<sup>er</sup> type : la pression grave dans le but d'obtenir un acte de nature sexuelle (dit « harcèlement sexuel assimilé »)**

*Aucun salarié ne doit subir des faits [...] assimilés au harcèlement sexuel, consistant en toute forme de pression grave, même non répétée, exercée dans le but réel ou apparent d'obtenir un acte de nature sexuelle, que celui-ci soit recherché au profit de l'auteur des faits ou au profit d'un tiers (article L. 1153-1 du code du travail).*

→ Ce premier type de harcèlement sexuel est relativement facile à identifier : c'est un abus d'autorité, concrétisé par des menaces sur les conditions de travail, des actes de chantage à la promotion ou au licenciement, pour obtenir des actes sexuels.

#### Caractéristiques :

##### Toute forme de pression grave

- l'auteur tente d'imposer un acte de nature sexuelle à une personne en contrepartie soit d'un avantage (obtention d'un emploi, d'une augmentation) soit de l'assurance qu'elle évitera une situation dommageable (licenciement, mutation dans un emploi non désiré...) : c'est le chantage sexuel.

##### Même non répétée

- en raison de sa gravité, un acte isolé suffit à caractériser le harcèlement sexuel.

##### Dans un but réel ou apparent

- c'est l'intention exprimée ou suggérée par l'auteur qui compte : le harcèlement sexuel est constitué quand bien même le candidat ou le salarié refuse de satisfaire à sa demande. En outre, il n'est pas nécessaire que l'auteur ait réellement l'intention d'obtenir un acte sexuel : il peut agir par jeu, dans le but d'humilier la victime ou encore de la pousser à la démission...

##### D'obtenir un acte de nature sexuelle

- ne sont pas uniquement visées les demandes de relations sexuelles. Il peut s'agir de toute demande destinée à assouvir un fantasme d'ordre sexuel, voire à accentuer ou provoquer le désir sexuel : les demandes de caresses, de baisers, exiger d'une personne qu'elle dévoile, touche, évoque certaines parties intimes de son corps ou qu'elle prenne des positions suggestives.

##### Recherché au profit de l'auteur des faits ou au profit d'un tiers

- l'acte sexuel peut être recherché au profit d'une autre personne que celle qui en est l'auteur.

#### Exemple

Le fait pour un président d'association d'avoir « conseillé » à une salariée qui se plaignait de coup de soleil de « dormir avec lui dans sa chambre, ce qui lui permettrait de lui faire du bien »<sup>1</sup>.

→ **2<sup>e</sup> type : les propos ou comportements à connotation sexuelle non désirés et répétés**

*Aucun salarié ne doit subir des faits [...] de harcèlement sexuel, constitué par des propos ou comportements à connotation sexuelle répétés qui soit portent atteinte à sa dignité en raison de leur caractère dégradant ou humiliant, soit créent à son encontre une situation intimidante, hostile ou offensante (article L. 1153-1 du code du travail).*

→ Moins facilement appréhendable, cette seconde catégorie de harcèlement sexuel, aux effets tout aussi pernicieux, regroupe un ensemble de propos ou comportements qui, du fait de leur caractère répété, insistant et non désiré, créent un climat intimidant, outrageant, ceci même sans l'expression de menaces évidentes.

#### Caractéristiques :

##### Des propos ou comportements répétés

- c'est-à-dire au moins deux, mais la loi ne fixe pas de délai minimal ou maximal entre deux agissements.

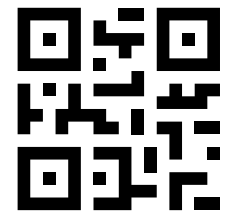
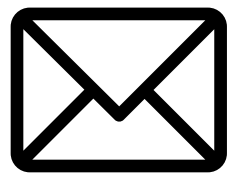
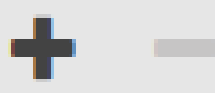
##### Des propos ou comportements subis et non désirés par la victime

- le non consentement de la victime est un des éléments constitutifs du harcèlement sexuel, qui suppose des actes imposés par leur auteur, et donc subis et non désirés par la victime. Cependant, la loi n'exige pas que le non-consentement de la victime ait été exprimé de façon expresse et explicite : celui-ci peut prendre la forme d'un silence permanent face aux agissements ou d'une demande d'intervention adressée à des collègues ou à un supérieur hiérarchique.

<sup>1</sup> Cass. soc., 17 mai 2017, n° 15-19.300, Bull. civ. V, n° 84

## INTERACTION PDF

L'utilisateur peut manipuler le PDF (zoom/dézoom / tourner les pages) en utilisant les boutons. Pour faciliter la manipulation, ces boutons sont situés en bas de l'écran.

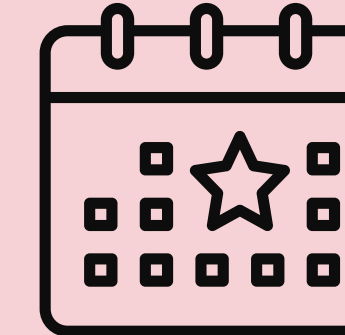




Consultation du site du  
Comité d'entreprise

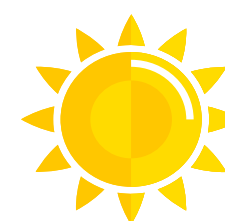


Affichage  
réglementaire



Consultation des nouveautés  
de l'entreprise

Prochain séminaire d'entreprise du 27 au 29 mai....



### Séminaire d'entreprise 2020



Le prochain séminaire d'entreprise aura lieu du 27 au 29 mai à Lyon. Découverte de la ville, de son patrimoine et de sa gastronomie et participation à la conférence...



### Les chiffres du mois



Retrouvez le point mensuel sur les chiffres de l'entreprise.



### VIDÉO Les dernières nouveautés



Nous débutons l'année avec trois nouveautés matériels, applicatives et technologiques...



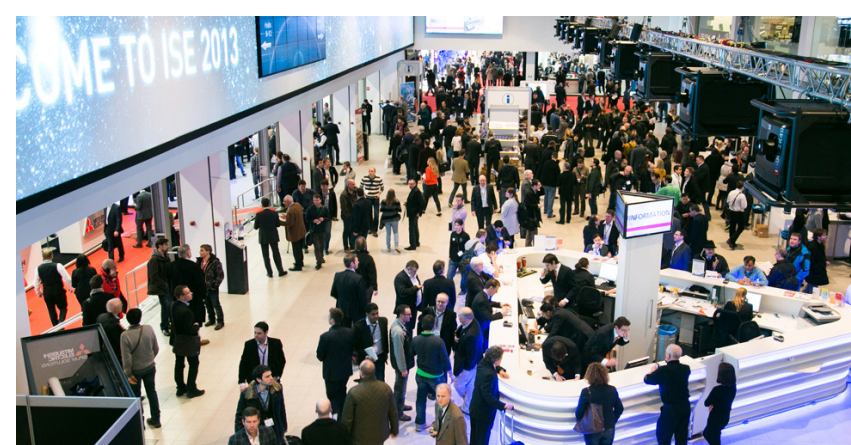
### Le mot du directeur



Un nouvel élan avec de nouvelles perspectives porteuses de la promesse d'une collaboration fructueuse et productive, voilà ce qu'augure ces 365 prochains jours...



### Salon ISE



Avec un peu de recul, il est temps de vous faire un retour sur les solutions que nous avons aimées, qui nous impressionnés lors de ce dernier ISE à Amsterdam...



### Retour sur la Team Building Events



En septembre, toute l'équipe avait découverte la ville de Bordeaux. Au programme, du sport, du rire mais aussi un grand challenge...



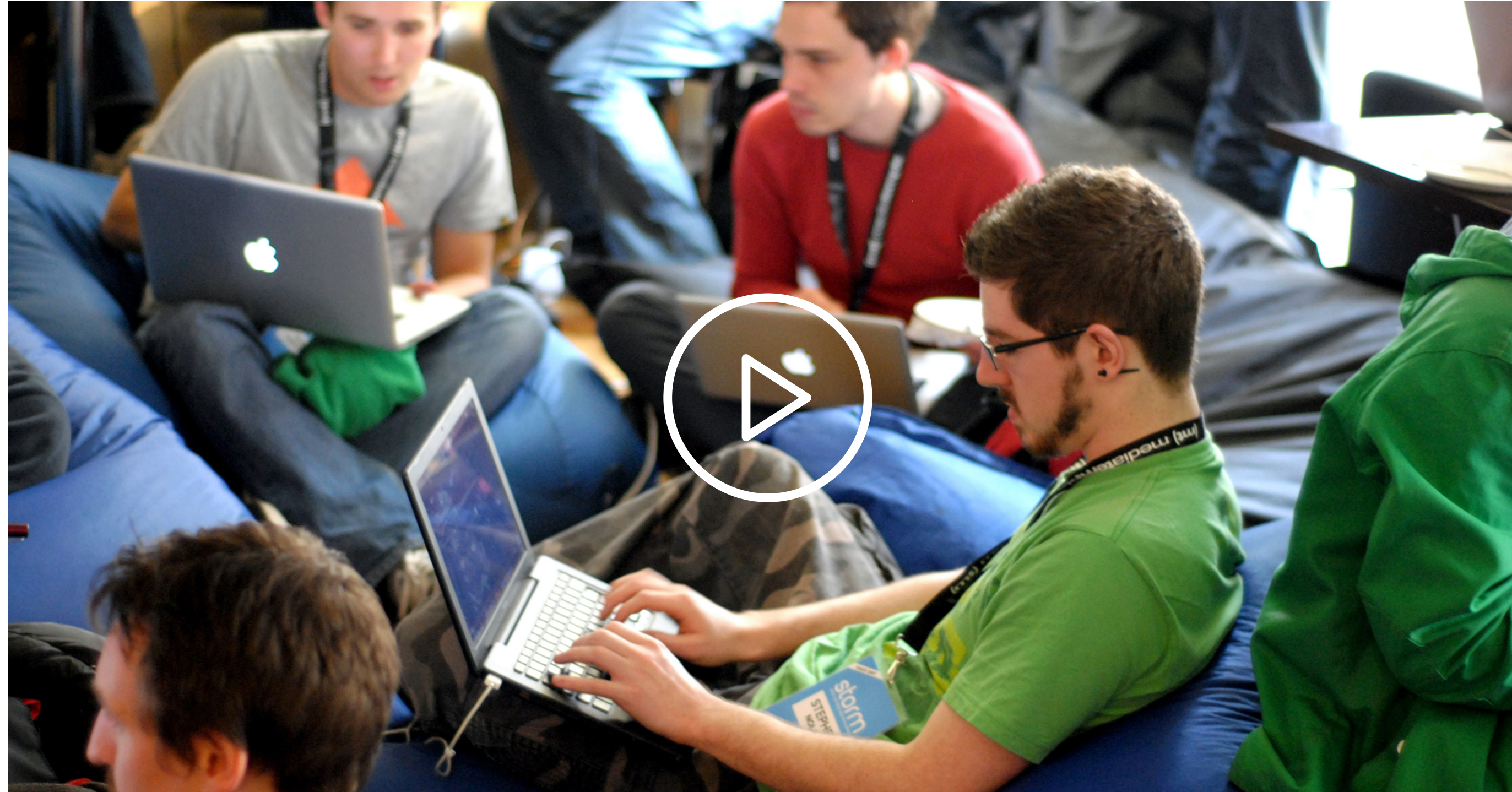
## NOUVEAUTÉS

L'utilisateur peut consulter les derniers événements de l'entreprise. Il est possible de mettre une photo, une vidéo ainsi que du texte.

RETOUR



## Séminaire d'entreprise 2020



Comme chaque année, l'entreprise organise son séminaire.

Le prochain séminaire d'entreprise aura donc lieu du 27 au 29 mai à Lyon, a porte des Alpes, le berceau du cinéma affiche ses ruines romaines, ses vestiges de la Renaissance, des espaces artistiques en abondance, ses jeunes créateurs prometteurs, des berges réhabilitées et un quartier au design futuriste.

Après la découverte de la ville, nous participerons une conférence sur les enjeux écologiques pour 2025.

Vous recevrez bientôt un email avec le programme détaillé. Bonne journée à toute l'équipe !

[RETOUR](#)[FERMER](#)